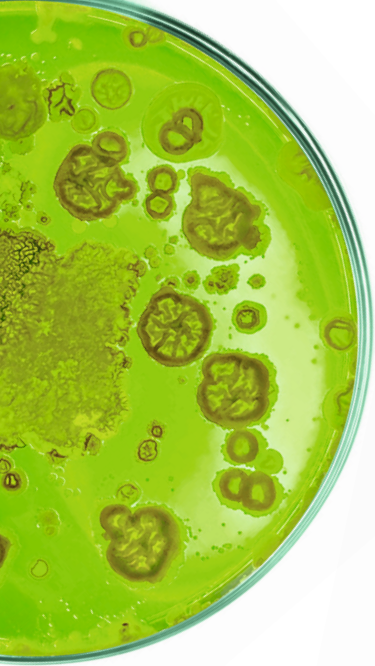




REWILD YOUR SKIN  
with probiotic skincare

esse



CUIDADO DE LA  
PIELMICROBIANO

# TU PIEL ES UN ECOSISTEMA

El microbioma de la piel es una ecología de miles de millones de microbios diversos que la protegen de los patógenos. Al igual que el intestino, estos microbios desempeñan funciones esenciales en la protección de la piel y la comunicación con el sistema inmunitario.

# QUIERE AL MICROBIOMA DE TU PIEL

El microbioma de tu piel ayuda a

- producir Ácido Hialurónico y otros factores hidratantes;
- modular la función de barrera y la respuesta inmunitaria
- mantener el pH y producir una piel calmada y sana que no sólo tiene mejor aspecto, sino que envejece más despacio.



# REWILDING

Un microbioma sano es la forma natural de mantener la piel joven durante más tiempo.

Rewilding es la ciencia que devuelve el microbioma de la piel a su estado equilibrado y “salvaje” con probióticos y biotecnología orgánica.

Al crear un entorno para que florezcan los microbios naturales de la piel, Esse puede ayudar a restaurar su ecología y restablecer el equilibrio para que la piel prospere.

# ESSE MICROBIOME SKINCARE

Esse investiga técnicas de rewilding para restaurar el microbioma de tu piel con probióticos y biotecnología orgánica.

Utilizamos biotecnología orgánica para crear un entorno en la piel que permita el retorno de la biodiversidad microbiana natural.

Los probióticos y prebióticos en fórmulas orgánicas ayudan a restaurar el equilibrio para todo ello: REWILD YOUR SKIN.





# LA ÉTICA POR ENCIMA DE LOS BENEFICIOS

Desde nuestra creación en 2002, nos hemos mantenido fieles a nuestros principios básicos: somos una empresa certificada como ecológica, vegana y sin crueldad. Apoyamos el comercio justo y somos una empresa neutra en emisiones de carbono y plástico.

Creemos que los productos conscientes son un paso hacia un futuro indefinidamente sostenible y bello.



Cosmética natural y ecológica certificada por ECOCERT Greenlife según el estándar ECOCERT disponible en <http://cosmetics.ecocert.com>



COSMOS ORGANICS certificado por Ecocert Greenlife según el estándar COSMOS disponible en <http://COSMOS.ecocert.com>

# ESSE PLUS



## Probioticos Premium Antiedad

La gama Esse Plus es nuestra oferta premium de probióticos. No hemos escatimado en gastos para ofrecer los productos probióticos antienvjecimiento más avanzados del mundo.

El producto más destacado de la gama es el, Probiotic Serum que utiliza probióticos vivos para modelar activamente el ecosistema de la piel y contiene 1 millón de probióticos vivos por gota. Se trata de una primicia mundial en el cuidado de la piel.

Todos los productos de esta gama cuentan con probióticos de alto nivel y revolucionarios activos antienvjecimiento para obtener resultados visibles.

**R<sup>8</sup>**

### Eye Contour Cream\*

TODO TIPO DE PIELS

El extracto de Albizia potencia la producción de colágeno y elastina, mejorando visiblemente las patas de gallo, mientras que el extracto de Belide reduce las ojeras y el Darutoside calma las bolsas.



**M<sup>9</sup>**

### Defence Moisturiser\*

TODO TIPO DE PIELS

Protege de los contaminantes y los radicales libres en una fórmula nutritiva pero ligera. Los prebióticos y los extractos probióticos mejoran la función de barrera para reafirmar y rellenar la piel.



**M<sup>10</sup>**

### Restorative Moisturiser\*

TODO TIPO DE PIELS

Esta fórmula intensamente hidratante está dirigida a la reparación y restauración. El ácido hialurónico con prebióticos y extractos probióticos potencian la hidratación y retrasan el envejecimiento.



**R<sup>10</sup>**

### Probiotic Serum\*\*

TODO TIPO DE PIELS

El primer sérum con probióticos vivos del mundo. Contiene más de un billón de probióticos vivos por ml para mejorar la función de barrera y rectifica los desequilibrios de la piel para conseguir una piel más firme, con más volumen y más resistente.



**R<sup>11</sup>**

### Ageless Serum

TODO TIPO DE PIELS

Los efectos reafirmantes y de lifting de este sérum se notan en 28 días. Contiene una serie de probióticos y extractos de las plantas que mejoran estructura de la piel y reducen la pigmentación.

**R<sup>9</sup>**

### Intensity Serum\*

TODO TIPO DE PIELS

Los primeros efectos se observan a las 2 horas y es acumulativo si se utiliza cada mañana.



# ESSE SENSITIVE



## Probioticos para pieles reactivas

Los productos Esse Sensitive combinan la avanzada tecnología probiótica (BIOME+) y los suaves ingredientes orgánicos para restaurar la función barrera de modo que su piel deje de estar sensibilizada.

Esta gama minimiza las posibilidades de una respuesta alérgica al educar a la piel para que sea menos reactiva. A medida que la piel se normaliza, se podrán incorporar otras gamas Esse™ para tratar problemas de envejecimiento.



### Sensitive Cleanser\*

PIELES SENSIBLES

Minimiza la irritación de las pieles sensibles mientras desmaquilla eficazmente.



### Sensitive Mist\*\* (antes Sensitive Toner)

PIELES SENSIBLES

Los extractos probióticos y los nutrientes prebióticos favorecen un estado de equilibrio en el microbioma de la piel y mejoran la hidratación.



### Hydro Moisturiser\*

PIEL SENSIBLE GRASA O NORMAL

Calma la piel sensible optimizando la salud del microbioma de la piel.



### Nourish Moisturiser\*

PIEL SENSIBLE SECA

Refuerza la función de barrera y la hidratación de las pieles secas y sensibles.



### Sensitive Serum\*\*

ALL SENSITIVE SKINS

Los probióticos vivos equipan la piel para rectificar los desequilibrios y reforzar la función de barrera.



### Resurrect Serum

PIELES SENSIBLES

Sérum hidratante y regenerador para pieles sensibles que necesitan combatir los signos del envejecimiento sin provocar una respuesta de la función inmunitaria.



### Sensitive Eye Cream\*\*

PIELES SENSIBLES

Los ingredientes suaves e hidratantes nutren la piel sensible del contorno de los ojos.



### Protect Oil

PIELES SENSIBLES

Protege la piel sensible, ofreciéndole una protección integral frente a las agresiones ambientales.



### Sensitive Trial / Travel Set

SET DE INICIO PARA PIELES SENSIBLES

Una gama de productos con prebióticos y probióticos que calman e hidratan, a la vez que ofrecen una protección completa.



# ESSE CORE



## Productos probióticos para diario

La oferta básica de Esse incluye una revolucionaria tecnología probiótica.

Las fórmulas incluyen prebióticos y extractos probióticos para alimentar selectivamente los microbios beneficiosos de la piel.

Un microbioma cutáneo equilibrado mejorará la función de barrera, bloqueando la humedad y manteniendo las toxinas fuera. Esto reduce la inflamación subclínica y retrasa significativamente el envejecimiento.

## LIMPIADORAS



### Cream Cleanser\*

TODO TIPO DE PIELES

Elimina suave y eficazmente las impurezas oleosas y el maquillaje.



### Gel Cleanser\*

TODO TIPO DE PIELES

Un limpiadora espumosa y fresca que limpia en profundidad sin reseca.



### Refining Cleanser\*

TODO TIPO DE PIELES

Una limpiadora de arcilla ligeramente espumoso que exfolia mientras desintoxica.



### Make-up Remover\*

TODO TIPO DE PIELES

Esta emulsión ultraligera disuelve el maquillaje de los ojos sin irritar.



### Hydrating Mist\*\* (antes Toner)

TODO TIPO DE PIELES

Tónico antioxidante para revitalizar, proteger y mejorar la textura de la piel.



### Biome Mist\*\* (antes Toner Plus)

TODO TIPO DE PIELES

Los extractos probióticos mejoran la función de barrera y educan el sistema inmunitario de la piel.

LA GAMA CONTINÚA EN LA PÁGINA SIGUIENTE >



## HIDRATANTES

M<sup>5</sup>

### Light Moisturiser\*

PIEL JOVEN O GRASA / CLIMAS HUMEDOS

Crema hidratante ligera y matificante que incluye prebióticos para optimizar el microbioma de la piel.

M<sup>6</sup>

### Deep Moisturiser\*

PIELES NORMALES O MIXTAS

Hidrata y mantiene el equilibrio con la nueva tecnología Biome+ de Esse.

M<sup>7</sup>

### Rich Moisturiser\*

PIEL SECA / CLIMAS SECOS

Rica y jugosa crema hidratante con extractos probióticos para optimizar el microbioma de su piel.

M<sup>8</sup>

### Ultra Moisturiser\*

PIEL MUY SECA / CLIMAS MUY SECOS

Este tratamiento súper rico con tecnología Biome+, satisfará las pieles más sedientas.

## HIDRATANTES OMEGA

O<sup>5</sup>

### Omega Light Moisturiser

PIEL JOVEN O GRASA

Enriquecido con ácidos grasos esenciales y antioxidantes, ofrece a las pieles jóvenes o grasas los beneficios de los ingredientes activos sin añadir grasa.

O<sup>6</sup>

### Omega Deep Moisturiser

PIEL NORMAL O MIXTA

Tratamiento antioxidante enriquecido con vitaminas y aceites omega para una mayor hidratación. Deja la piel radiante y equilibrada.

O<sup>7</sup>

### Omega Rich Moisturiser

PIEL SECA

Rica crema hidratante que aporta altos niveles de omega-3 al tiempo que protege contra los contaminantes externos.



## TRATAMIENTOS

R<sup>6</sup>

### Hyaluronic Serum\*\*

TODO TIPO DE PIELES / SIGNOS DE ENVEJECIMIENTO

El ácido hialurónico promueve una rápida hidratación y los prebióticos ayudan a optimizar el microbioma de la piel.

R<sup>5</sup>

### Eye & Lip Cream\*

TODO TIPO DE PIELES / SIGNOS DE ENVEJECIMIENTO

Un tratamiento repleto de activos para hidratar y suavizar la piel delicada.

R<sup>7</sup>

### Repair Oil\*

TODO TIPO DE PIELES / CUIDADO EXTRA NOCTURNO / REPARACION CICATRICES

Un aceite intensamente nutritivo que aporta una mezcla ideal de ácidos grasos omega y vitamina E.

R<sup>18</sup>

### Bakuchiol Serum

TODAS LAS PIELES

Un compuesto natural similar al retinol que estimula la síntesis de colágeno para suavizar las líneas finas y las arrugas y ayuda a difuminar las manchas oscuras.

R<sup>19</sup>

### ProSun-D Serum

TODAS LAS PIELES

La Provitamina D se convierte en Vitamina D en un proceso que comienza con la exposición a la luz UV. Una piel sana necesita una cantidad adecuada de vitamina D.

## EXFOLIATORS

E<sup>5</sup>

### Cocoa Exfoliator\*

TODAS LAS PIELES

Deliciosa experiencia de exfoliación para dejar la piel hidratada y suave.

E<sup>6</sup>

### Microderm Exfoliator\*

PIELES MADURAS / PIELES SENSIBLES

Suave exfoliante con micropartículas para pulir y refinar la superficie de la piel.





## MASCARILLAS

K<sup>5</sup>

### Clay Mask\*

TODO TIPO DE PIELS / DETOX / ACNE

Las arcillas de caolín y bentonita eliminan las impurezas y toxinas asociadas a la contaminación ambiental y alimentaria.



K<sup>6</sup>

### Cream Mask

PIELS MADURAS / PIELS SECAS

Contiene altos niveles de múltiples vitaminas para mejorar la estructura de la piel y reducir la pigmentación.

## CUERPO

B<sup>8</sup>

### Rich Body Moisturiser\*

TODO TIPO DE PIELS / CLIMAS SECOS

Tratamiento ideal para las pieles secas o deshidratadas.



B<sup>9</sup>

### Body Oil\*

TODO TIPO DE PIELS / ESTRIAS

Con un perfil de aceite similar al sebo natural de la piel, este aceite superligero es un verdadero alimento para la piel.



B<sup>7</sup>

### Hand Cream\*

TODO TIPO DE PIELS / TODAS LAS ESTACIONES / SIGNOS DE ENVEJECIMIENTO

Contiene aceite de marula para nutrir las manos sin dejar un residuo graso.



B<sup>6</sup>

### Lip Conditioner\*

TODO TIPO DE PIELS

Protege y retiene la humedad, reparando rápidamente los labios secos y agrietados.



## SOLARES & BASES MAQUILLAJE

S<sup>1</sup>

### Sunscreen SPF 30\*\*

TODO TIPO DE PIELS

A biodegradable, coral-friendly sunscreen that offers broad-spectrum UV protection.



F

### Foundation - 10 Shades\*\*

TODO TIPO DE PIELS / SPF 30

An organic, pre- and probiotic foundation with SPF30 to complement your Esse skincare routine.



## TRIAL / TRAVEL SETS

E

### Dry Skin

SET DE INICIO PARA PIEL SECA

A combination of products with prebiotics and probiotics to optimise your skins microbiome and improve hydration.

E

### Oily/Combination/Normal Skin

SET DE INICIO PARA PIEL GRASA / MIXTA / NORMAL

A selection of products with actives that revitalise and maintain balance without leaving greasy residue or dry areas.



# ESSE CLARIFYING



## Biotecnología para piel problemática

Más del 80% de los adolescentes y alrededor del 4% de los adultos padecen acné. Esta afección está ausente o es muy rara en las personas que llevan un estilo de vida rural tradicional.

La gama Clarifying ofrece un enfoque alternativo a esta afección inflamatoria de la piel al combinar ingredientes activos más convencionales, como el ácido salicílico, con la tecnología del microbioma para restablecer un equilibrio saludable.

Los productos minimizan la alteración de una barrera cutánea lo que resulta en una reducción de la carga inflamatoria de la piel. Se incluyen ingredientes específicos para absolver las impurezas, regular la producción de sebo, reducir el sobrecrecimiento bacteriano y calmar la piel inflamada.



### Clarifying Cleanser\*\*

TODO TIPO DE PIELES

Aplicar uniformemente sobre el rostro y masajear suavemente para desmaquillar. Limpiar con un disco de algodón o un paño. aclarar con agua fría o tibia.



### Clarifying Serum

TODO TIPO DE PIELES

Aplicar de 2 a 3 pulsaciones de manera uniforme sobre el Clarifying Oil. Aplicar por la mañana y por la noche.



### Clarifying Oil

TODO TIPO DE PIELES

Aplicar de 1 a 2 pulsaciones en la zona del rostro antes de utilizar el Clarifying Serum para mejorar la penetración del aceite. Adaptar la cantidad de aceite al estado de la piel. Aplicar por la mañana y por la noche.



### Spot Corrector

TODO TIPO DE PIELES

Aplicar con moderación y directamente en las zonas problemáticas. Aplicar por la mañana y por la noche después del Clarifying Oil y el Serum.



# AESTHETICS



## Optimiza los resultados de los tratamientos estéticos

Estos productos contienen bacterias Lactobacillus para potenciar el efecto de los tratamientos médicos estéticos.

Prepara tu piel con el pretratamiento que crea compatibilidad cutánea para los activos probióticos postratamiento; mejora la función de barrera de la piel; potencia el microbioma cutáneo y acelera la cicatrización, reduciendo el tiempo de inactividad.



### Pre-care Oil

TODAS LAS PIELES

Contiene probióticos vivos en niveles bajos para habitar la piel a estos microbios altamente activos. Debe utilizarse con el Activator.



### Post-care Oil

TODAS LAS PIELES

Contiene probióticos vivos en la dosis completa de 100 millones de unidades formadoras de colonias por mililitro. Para utilizar con el Activator.



### Activator

TODAS LAS PIELES

Libera los probióticos latentes en el aceite Pre-care/Post-care y crea las condiciones necesarias para su crecimiento proporcionando una mezcla de nutrientes enriquecida y un pH equilibrado.

The logo consists of four stylized, leaf-like shapes arranged horizontally. The first and fourth shapes are black, while the second and third are white with black outlines.

ESSE

A horizontal silver band with the word "PROFESSIONAL" in a sans-serif font.

PROFESSIONAL

A petri dish containing a blue agar medium with a large, white, fuzzy mold colony growing on the surface. The dish is tilted, and the mold is in the center.

ESSE PROFESSIONAL

Una amplia gama de productos profesionales a medida para su uso en la clínica, así como protocolos de tratamiento específicos, disponibles para los profesionales.

Visite [www.esseskincare.es](http://www.esseskincare.es) para ser un proveedor de Esse.



## LIMPIADORAS PROFESIONALES

- C<sup>7</sup>** **Make-up Remover** 200ml/6. fl oz salon tube  
TODO TIPO DE PIELES  
Esta emulsión ultraligera disuelve el maquillaje de los ojos sin irritar.
- C<sup>1</sup>** **Sensitive Cleanser** 400ml/13.5fl oz salon pump  
TODO TIPO DE PIELES  
Minimiza la irritación de las pieles sensibles a la vez que desmaquilla eficazmente.
- C<sup>5</sup>** **Gel Cleanser** 400ml/13.5fl oz salon pump  
TODO TIPO DE PIELES  
Espuma que limpia en profundidad sin resecar.
- C<sup>8</sup>** **Cream Cleanser** 400ml/13.5fl oz salon pump  
TODO TIPO DE PIELES  
Elimina suave y eficazmente las impurezas oleosas y el maquillaje.
- C<sup>6</sup>** **Refining Cleanser** 200ml/6. fl oz salon tube  
TODO TIPO DE PIELES  
Ligera limpiadora espumosa en arcilla que exfolia y desintoxica.

## TONICOS PROFESIONALES

- T<sup>5</sup>** **Hydrating Mist\*\*** (antes Toner) 250ml/8.4fl oz salon spritz  
TODO TIPO DE PIELES  
Tónico antioxidante para revitalizar, proteger y mejorar la textura de la piel.
- T<sup>6</sup>** **Biome Mist\*\*** (antes Toner Plus) 250ml/8.4fl oz salon spritz  
TODO TIPO DE PIELES  
Los extractos probióticos mejoran la función de barrera y educan el sistema inmunitario de la piel.

**T<sup>1</sup>**

**Sensitive Mist\*\*** (antes Sensitive Toner)

250ml/8.4fl oz salon spritz

PIELES SENSIBLES

Los extractos probióticos y los nutrientes prebióticos favorecen un estado de equilibrio en el microbioma de la piel y mejoran la hidratación.

## HIDRATANTES PROFESIONALES

**M<sup>1</sup>**

**Hydro Moisturiser**

100ml/3.4fl oz salon tube

PIEL SENSIBLE GRASA O NORMAL

Calma la piel sensible optimizando la salud del microbioma de la piel.

**M<sup>2</sup>**

**Nourish Moisturiser**

100ml/3.4fl oz salon tube

PIEL SENSIBLE SECA

Refuerza la función de barrera y la hidratación de las pieles secas y sensibles.

## EXFOLIANTES PROFESIONALES

**E<sup>5</sup>**

**Cocoa Exfoliator**

200ml/6. fl oz salon tube

TODO TIPO DE PIELES

Una deliciosa experiencia de exfoliación para dejar la piel hidratada y suave.

**E<sup>6</sup>**

**Microderm Exfoliator**

200ml/6. fl oz salon tube

PIELES MADURAS / PIELES SENSIBLES

Exfoliante suave con micropartículas para pulir y refinar la superficie de la piel.

**E<sup>11</sup>**

**Beta-Hydroxy Exfoliator**

100ml/3.4fl oz salon tube

PIELES ENVEJECIDAS

Exfoliante para todas las pieles que disuelve suavemente el cemento que une las células de la piel. Se considera una exfoliación ligera para poner la piel en marcha.

**E<sup>10</sup>**

**Enzyme Exfoliator**

200ml/6. fl oz salon tube

PIELES GRASAS

Exfoliación enzimática y física de fuerza profesional.



## GELES GALVANICOS PROFESIONALES

G<sup>10</sup>

### Sensitive Galvanic Gel

PIELES SENSIBLES

Gel conductor que refuerza las defensas y las propiedades autorreparadoras de todas las pieles sensibles, a la vez que calma las rojeces.

200ml/6. fl oz salon tube

## CREMAS DE MASAJE PROFESIONAL

F<sup>10</sup>

### Facial Massage Cream

TODO TIPO DE PIELES

Crema de masaje nutritiva y protectora que estimula y repara la epidermis, protegiéndola de los radicales libres y ofreciendo un deslizamiento duradero.

200ml/6. Fl oz salon tube

## MASCARILLAS PROFESIONALES

K<sup>5</sup>

### Clay Mask

TODO TIPO DE PIELES / DETOX / ACNE

Arcillas de caolín y bentonita eliminan las impurezas y toxinas asociadas a la contaminación ambiental y alimentaria.

200ml/6. fl oz salon tube

K<sup>6</sup>

### Cream Mask

PIELES MADURAS / PIELES SECAS

Contiene altos niveles de múltiples vitaminas para mejorar la estructura de la piel y reducir la pigmentación.

200ml/6. fl oz salon tube

K<sup>11</sup>

### Eye Contour Mask

PIELES ENVEJECIDAS

Tratamiento de ojos intensamente activo y avanzado que forma parte de la línea profesional Esse PLUS.

100ml/3.4 fl oz tube

K<sup>13</sup>

### Intensity Mask

PIELES ENVEJECIDAS

La cúspide de los tratamientos para combatir el envejecimiento. Esta mascarilla forma parte de la línea profesional Esse PLUS.

100ml/3.4 fl oz tube

K<sup>12</sup>

### Omega Mask

TODO TIPO DE PIELES

Una mezcla óptima de probióticos, activos y omegas 3, 6 y 9 en un suplemento cutáneo de omega biodisponible.

100ml/3.4 fl oz tube

K<sup>10</sup>

### Gel Mask

PIELES GRASAS

Normaliza la piel seboreica e ilumina el cutis. Minimiza la aparición de comedones.

200ml/6.8 fl oz salon tube

K<sup>14</sup>

### Exclusion Mask

TODO TIPO DE PIELES

Mascarilla calmante que se fija en la piel para crear un entorno que excluya el oxígeno para facilitar el crecimiento microbiano.

500g/17.6 oz resealable doy pack

## PROFESSIONAL AMPOULES

R<sup>13</sup>

**Probiotic Ampoule** 0.3g/0.1 fl oz vial and 2ml/0.06 fl oz vial  
TODO TIPO DE PIELES  
Un potente y exclusivo producto profesional en dos partes que añade miles de millones de probióticos vivos para rejuvenecer la piel.

A<sup>1</sup>

**Clarifying Ampoule** 1ml/0.034 fl oz syringe  
PIELES GRASAS  
Una combinación de activos que actúan de forma sinérgica para reducir el exceso de sebo, tratar los brotes y disminuir el enrojecimiento y la inflamación asociados al acné.

A<sup>2</sup>

**Hydroboost Ampoule** 1ml/0.034 fl oz syringe  
TODO TIPO DE PIELES  
Un refuerzo de hidratación rápido ideal para todas las pieles entre estaciones; hidrata, humecta, calma y reequilibra la piel gracias al extracto de Myrothamnus y a los probióticos.

A<sup>3</sup>

**Bright Ampoule** 1ml/0.034 fl oz syringe  
TODO TIPO DE PIELES  
Potenciador de la luminosidad de la piel: los activos de intensidad profesional actúan sobre la pigmentación irregular regulando los factores clave asociados a esta condición.

A<sup>4</sup>

**Hyaluronic Ampoule** 1ml/0.034 fl oz syringe  
TODO TIPO DE PIELES  
Activo calmante con ácido hialurónico de bajo peso molecular que hidrata en profundidad y rellena las líneas de expresión.

A<sup>5</sup>

**Intensity Ampoule** 1ml/0.034 fl oz syringe  
PIELES ENVEJECIDAS  
El extracto vegetal relajante muscular intenso proporciona una fuerte y rápida reducción de las arrugas, reduciendo visiblemente la apariencia de las líneas de expresión en un solo tratamiento.

## TRATAMIENTOS PROFESIONALES

R<sup>7</sup>

**Repair Oil** 50ml/1.7fl oz salon dropper  
TODO TIPO DE PIELES / CUIDADO EXTRA NOCTURNO / REPARACION CICATRICES  
Un aceite intensamente nutritivo que aporta una mezcla ideal de ácidos grasos omega y vitamina E.

R<sup>3</sup>

**Protect Oil** 50ml/1.7 fl oz salon dropper  
PIELES SENSIBLES  
Protege la piel sensible, ofreciéndole una protección integral frente a las agresiones ambientales.

R<sup>6</sup>

**Hyaluronic Serum** 50ml/1.7fl oz salon pump  
TODO TIPO DE PIELES/SIGNOS DE ENVEJECIMIENTO  
El ácido hialurónico promueve una rápida hidratación y los prebióticos ayudan a optimizar el microbioma de la piel.

R<sup>5</sup>

**Eye & Lip Cream** 50ml/1.7fl oz salon pump  
TODO TIPO DE PIELES/SIGNOS DE ENVEJECIMIENTO  
Un tratamiento repleto de activos para hidratar y suavizar la piel delicada.

## PRODUCTOS CORPORALES PROFESIONALES

- |                       |                                                                                                                                                      |                            |
|-----------------------|------------------------------------------------------------------------------------------------------------------------------------------------------|----------------------------|
| <b>B<sup>8</sup></b>  | <b>Rich Body Moisturiser</b><br>TODO TIPO DE PIELES /CLIMA SECO<br>Tratamiento ideal para las pieles secas o deshidratadas.                          | 400ml/13.5fl oz salon pump |
| <b>E<sup>15</sup></b> | <b>Body Exfoliator</b><br>TODO TIPO DE PIELES<br>Exfoliante granular estimulante que alisa, tonifica y pone en marcha la circulación.                | 200ml/6.8fl oz             |
| <b>F<sup>16</sup></b> | <b>Body Massage Cream</b><br>TODO TIPO DE PIELES<br>Deslizamiento superior en un medio de masaje que permite hidratar y nutrir la piel.              | 200ml/6.8fl oz             |
| <b>E<sup>15</sup></b> | <b>Hand &amp; Foot Exfoliator</b><br>TODO TIPO DE PIELES<br>Refresca y suaviza la piel seca y áspera de manos y pies.                                | 200ml/6.8fl oz             |
| <b>K<sup>15</sup></b> | <b>Hand &amp; Foot Mask</b><br>TODO TIPO DE PIELES<br>Mascarilla refrescante y mentolada que desintoxica y revitaliza las manos y los pies cansados. | 200ml/6.8fl oz             |



# EN EL FUTURO, TODOS FOMENTAREMOS EL DESARROLLO DE LOS MICROBIOS DE NUESTRA PIEL.

Un microbioma próspero es la clave para mantener una piel joven durante más tiempo. Los productos convencionales para la piel que se basan en ingredientes sintéticos y conservantes agresivos no tienen en cuenta que la piel es un ecosistema complejo de cientos de especies microbianas... igual que su intestino.

En Esse, nos centramos en técnicas de regeneración que ayudan a restaurar el microbioma de la piel utilizando biotecnología orgánica. Nuestros productos están diseñados para nutrir los microbios beneficiosos de la piel mediante la introducción de probióticos terapéuticos que reducen la sensibilidad de la piel y ralentizan el proceso de envejecimiento.

El futuro del cuidado de la piel es probiótico, no antibiótico, y este futuro empieza ahora.

[www.esseskincare.es](http://www.esseskincare.es)

